

Ateliers publics

ÉCOLE SUPÉRIEURE
D'ART ET DESIGN
• GRENOBLE

Programme 2023/2024

*Cours * ateliers * stages * projets pour
enfants * jeunes et adultes.*

*Dessin * peinture * sculpture * illustration
* photographie * gravure*

SOMMAIRE

4	<i>Présentation de l'ÉSAD</i>	Pratiques multitechniques	
5	<i>Édito</i>	Collage – papier montage * grands formats *	
6	<i>Présentation des enseignant-e-s</i>	experimentations plastiques * carnet de voyage * textes/images –	
10	<i>Ateliers enfants et adolescent-e-s</i>	bande dessinée/illustration	
	Formation artistique des jeunes * arts plastiques * bandes dessinées * éveil sculpture jeunes	Aquarelle, peinture et techniques mixtes	
	Cours Jeunes Adultes Atelier Creation Multi-techniques: La Pépinière	Aquarelle * peinture à l'huile * atelier portrait toutes techniques * peinture, techniques mixtes	
		Atelier projets personnels	
14	<i>Ateliers adultes et adolescent-e-s</i>	À la découverte des musées	
	Dessin	Allons au Musée * rendez-vous aux Musées	
	Du dessin à la peinture * dessin d'observation * portrait <i>dessin/multitechniques</i> * portrait * dessin modèle vivant * pastel * encre * dessin-volume * atelier sculpture * modelage multitechniques	<i>Stages</i>	25
		<i>Informations Générales</i>	29
		Inscription	
		Tarifs	
		Calendrier	
		Parents Enfants Mineurs	
		Droit à L'image	
		Nous Rencontrer	
		Contacts	

PRÉSENTATION

L'École Supérieure d'Art et Design •Grenoble •Valence (ÉSAD) est un établissement public d'enseignement supérieur artistique, issu du rapprochement de l'École supérieure d'art de Grenoble et de l'École régionale des beaux-arts de Valence.

Éducation

Sous tutelle du Ministère de la Culture, du ministère de l'Enseignement supérieur, de la Recherche et de l'Innovation, l'école délivre des diplômes au grade de Licence pour le Diplôme National supérieur d'Art (DNA) et de Master pour le Diplôme National Supérieur d'Expression Plastique (DNSEP), en Art et en Design Graphique.

Ateliers Publics

L'école propose des ateliers de pratique artistique dit Ateliers Publics, sur les sites de Grenoble et de Valence, dispensés par une équipe d'enseignant.e.s diplômé.e.s. Ces ateliers et stages, ouverts au grand public, en partenariat ou non avec des structures d'enseignement, de loisirs solidaires, s'adressent aux enfants, adolescent.e.s et aux adultes qui désirent apprendre ou se perfec-

tionner dans une pratique artistique. Cet enseignement ne délivre aucun diplôme.

Elle propose des cours de dessin, peinture, volume, modèle vivant, à différents moments de la journée: le matin, l'après-midi et en début de soirée tout au long de l'année scolaire et pendant les vacances scolaires, place des beaux-arts à Valence ou rue Federico Garcia Lorca à Grenoble.

L'école en chiffres

77 agents (36 professeur.e.s d'enseignement artistique, 10 enseignants.e.s d'ateliers de pratiques artistiques et 31 personnels administratifs et techniques)

254 étudiant.e.s (133 à Grenoble et 131 à Valence)

750 participant.e.s aux ateliers tous publics (583 à Grenoble et 167 à Valence)

Financement

L'ÉSAD est financée par 4 membres fondateurs: Valence Romans Agglo, Grenoble-Alpes Métropole, l'Etat et la région Auvergne-Rhône-Alpes, subventionnée par les départements de l'Isère et de la Drôme. Établissement de formation professionnelle, l'école est habilitée à recevoir la taxe d'apprentissage.

ÉDITO

Nous vous présentons au travers de cette brochure dédiée aux ateliers publics les différentes séances et stages proposés cette année encore au public amateur d'arts plastiques.

Ces ateliers sont été conçus pour les personnes de tous les niveaux, du débutant au confirmé, de tout âge, et offrent une opportunité unique de se plonger dans l'univers créatif de l'art. Nos cours vous permettent de travailler avec des artistes locaux expérimentés qui partageront avec vous leur savoir-faire et leur passion pour les arts plastiques. Vous apprendrez à maîtriser les techniques de base du dessin, de la peinture et du collage, etc. et à explorer différentes approches artistiques. Nous vous proposons également des séances spécifiques aux musées.

Ces ateliers offrent également un environnement de travail stimulant et inspirant, où vous pourrez rencontrer d'autres personnes partageant les mêmes intérêts artistiques. Vous pourrez échanger des idées et des conseils, et recevoir des commentaires constructifs sur votre travail.

Nous proposons également des stages thématiques lors des vacances scolaires. Ces ateliers dédiés vous permettront de vous concentrer sur des sujets spécifiques et d'approfondir vos connaissances.

Que vous soyez à la recherche d'un passe-temps sous le signe de la création, d'une opportunité de vous exprimer artistiquement ou simplement d'un moment pour vous détendre, ces ateliers sont faits pour vous. Nous sommes convaincus que vous trouverez ici une expérience artistique enrichissante et inspirante, auprès de professionnels.

Nous espérons que cette brochure vous donnera un aperçu de ce que nous proposons, et que vous rejoindrez bientôt notre communauté d'artistes amateurs passionnés.

Amel Nafti, directrice générale de l'ÉSAD •Grenoble •Valence



Emmanuelle Gallice
Artiste plasticienne



Corinne Penin
Artiste plasticienne



Thierry Cascales
Artiste plasticien



Jeff Saint-Pierre
Artiste sculpteur



Sylvie Coudart
Artiste peintre



Fabrice Nesta
*Artiste plasticien *
conférencier*



Guillaume Peruchon
Artiste volume

PRÉSENTATION DES ENSEIGNANT·E·S

EMMANUELLE GALLICE

Formation: Diplômée de l'école supérieure d'art de Saint-Étienne en 1993.

Spécialité artistique: Cours d'arts plastiques aux jeunes et des cours de dessin modèle vivant et de collage-papier montage aux adultes. Son travail explore les variations possibles d'un espace réel et imaginaire.

Parcours: Emmanuelle utilise différentes techniques et approches qu'elle a enseignées dans le cadre du service éducatif de la ville de Grenoble dans les écoles primaires Bizanet et Jardin-deville et durant 14 ans au CCAS de Grenoble, ainsi que dans différents ateliers pour enfants (La Casemate, maisons pour tous, associations).

CORINNE PENIN

Formation: Diplômée de l'École d'Art de Grenoble en 1997, après un premier cycle aux Beaux-Arts de Montpellier

Spécialité artistique: Son enseignement est basé de manière

globale sur l'action d'expérimen-
ter, le dessin intuitif et l'expé-
rience sensorielle. Elle enseigne
les arts plastiques aux jeunes, le
pastel, les techniques mixtes en
cours de grands formats, expéri-
mentations plastiques et atelier
de suivi de projets personnels.
Influences: Le monde de la mon-
tagne influence fortement son
travail de plasticienne (expos
Paysage/Paysages, Festival de
l'Arpenteur). Corinne explore ré-
gulièrément l'univers du végétal
et du paysage de manière sensi-
tive en utilisant toutes sortes de
matériaux.

THIERRY CASCALES

Formation: Études aux écoles
d'art de Saint Étienne et de Gre-
noble, DNSEP à l'école d'art de
Grenoble.

Spécialité artistique: Thierry in-
tervient pour les cours de Pein-
ture techniques mixtes (acry-
lique et huile), les cours d'encre,
un cours de Portrait techniques
mixtes et un cours/atelier de
Bandes dessinées pour les jeunes.

JEFF SAINT-PIERRE

Formation: Après 5 années d'études aux Beaux-arts de Grenoble, il obtient son DNSEP en 1990 avec mention spéciale.

Spécialité artistique: Ses créations s'articulent autour du mouvement, et plus particulièrement du déséquilibre volontaire ou non de l'espèce humaine et sa pédagogie cherche à éveiller les possibilités artistiques avec d'une grande diversité de matériaux mais également une ouverture d'esprit à différentes cultures donnant l'opportunité à chacun d'élargir son champ créatif.

Parcours: Jeff a enseigné les arts plastiques en collège et lycée de 1990 à 1996, a fait de la formation, des stages en sculpture auprès de divers publics amateurs et professionnels.

SYLVIE COUDART

Formation: Diplômée de l'école nationale Supérieure des Beaux-Arts de Paris en 1984

Spécialité artistique: Elle enseigne le dessin de modèle vivant, le dessin de portrait, le portrait peinture et la peinture à l'huile. Elle assure la coordination en binôme depuis 2020-2021 aux Ate-

liers Tous Publics.

Autre activité: Elle exerce son activité de peintre à Grenoble (modèle vivant, portraits, paysages)
L'école des Beaux-Arts, l'ÉSAD: Enseignante aux Ateliers Tous Publics depuis 1994

FABRICE NESTA

Formation: Diplômé de l'Ecole d'Art de Grenoble en 1994

Spécialité artistique: Il enseigne le dessin et l'histoire de l'art à l'École supérieure d'Art et de Design Grenoble-Valence. Sa pratique personnelle s'articule autour d'un dialogue entre la peinture et le dessin, entre l'abstraction et la figuration.

Inspirations: Après avoir longtemps abordé le portrait, le travail présente des images dans lesquelles alternent dessins figuratifs et peintures abstraites sous formes de bandes colorées. Ces œuvres traitent de deux thèmes principaux depuis 2019: la forêt et la montagne.

GUILLAUME PERUCHON

Formation: Diplômé de l'Ecole Supérieure d'Art et de Design

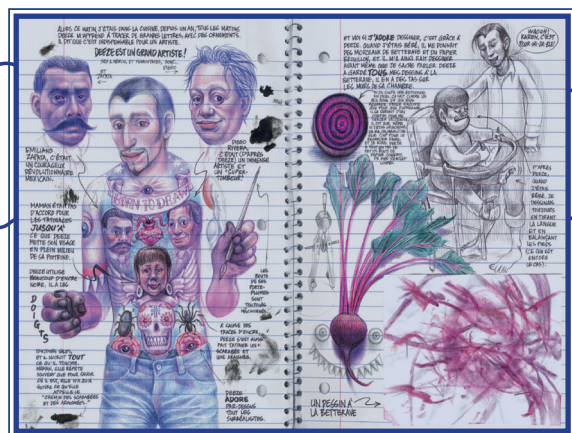
Spécialité artistique: Son approche privilégie l'exploration,

l'expérimentation, l'extraction et le détournement de la matière dans des domaines divers. De cette collecte d'éléments épars et hétérogènes coagulera sa production. **Autre activité:** Il est membre de l'association MTK et de Six Seaux, il collabore avec le collectif Ici-Même et la Galerie Tracanelli.

Inspirations: Anne et Patrick Poirier, Giulio Paolini, Christian Eglizias

L'école des Beaux-Arts, l'ÉSAD: Enseignant aux Ateliers Publics de Grenoble depuis 2021.

Ateliers enfants, adolescent.e.s jeunes adultes, lycéen.ne.s et étudiant.e.s



FORMATION ARTISTIQUE DES JEUNES

Arts plastiques

(dessin * peinture * volume)

Destinés aux jeunes dès 7 ans, ces cours d'art plastiques sont répartis dans plusieurs ateliers selon l'âge et le niveau des enfants. Dans un environnement pédagogique composé d'une pratique en atelier, de réalisation de projets individuels et collectifs, animé par une équipe d'enseignants artistes, les élèves s'initient et se perfectionnent en différentes techniques artistiques. Pour les cours du mercredi après-midi, un système de rotation de 3 groupes est mis en place.

Mardi 17h30 à 19h30

Pour les enfants - 7 à 11 ans

Enseignante:

Emmanuelle Gallice

Nombre limite participants:

groupe de 12 personnes maximum

En dessous de 8 inscrits, le cours est annulé.

Mercredi 14h à 16h

Pour les enfants et les adolescents - 7 à 17 ans

Enseignants: *Emmanuelle*

*Gallice * Corinne Penin **

Guillaume Peruchon

Nombre limite participants:
groupe de 36 personnes maximum

En dessous de 10 inscrits, le
cours est annulé.

Bandes dessinées

Ce cours propose une approche de la bande dessinée en utilisant les techniques du dessin, de la couleur et du montage-collage. Des réalisations personnelles et collectives seront élaborées autour de la bande dessinée classique, des comics, du manga, mais aussi des recherches plus contemporaines sur le récit et l'image.

Mercredi 16h à 18h

Pour les enfants et les adolescents - 11 à 17 ans

Enseignant: *Thierry Cascales*

Nombre limite participants:

groupe de 15 personnes maximum

En dessous de 10 inscrits, le
cours est annulé.

Matériel à prévoir: liste de
matériel fournie à la rentrée par
l'enseignant

Éveil sculpture jeunes

Ce cours est ouvert pour les jeunes à partir de 12 ans, il propose une approche diverse et variée de matériaux pour l'élaboration de créations en volume.

Les techniques et les outils sont adaptés en fonction des thèmes proposés pour concevoir une sculpture.

L'objectif est d'apporter un aperçu des possibilités de réalisation d'une sculpture (terre, plâtre, bois, acier, pierre, etc.) avec aussi bien un outillage simple que complexe comme de l'électroportatif (perceuse, fer à souder, scie sauteuse, pistolet à colle, etc.) le tout dans le respect des consignes de sécurité.

Ce cours donne la possibilité d'un accompagnement inter-générationnel, aux parents, aux grands-parents afin de partager un moment créatif commun en famille.

Mercredi 14h à 16h

Pour les enfants et les adolescents - 12 à 17 ans

Enseignant: *Jeff Saint-Pierre*

Nombre limite participants:

groupe de 15 personnes maximum

En dessous de 8 inscrits, le cours est annulé.

Matériel à prévoir: liste de matériel fournie à la rentrée par l'enseignant

COURS JEUNES ADULTES * LYCÉEN.N.E.S * ÉTUDIANT.E.S

~~~~~  
La pépinière

*Atelier création multi-techniques  
(peinture \* dessin \* sculpture \*  
volume \* etc.)*

Ce cours à l'attention des 15-25 ans (lycéens et étudiants) propose une grande diversité d'explorations créatives: dessin, peinture, collage, assemblage, sculpture, volume, installation, performance.

L'équipe d'enseignants Corinne Penin, Jeff Saint-Pierre et Guillaume Peruchon abordera tout au long de l'année divers thèmes, médiums (pastel, fusain, graphite, encre, bois, papier, plâtre, etc...) et techniques de travail dans un esprit d'ouverture, d'innovation et d'expérimentation.

L'atelier sera constitué de 3 groupes d'élèves accueillis en alternance, au gré des projets artistiques.

Les enseignants pourront accompagner ou guider les élèves dans leurs questionnements et projets d'avenir (préparation aux concours d'entrée en école d'art ou autres).

Mercredi 16h à 19h

Pour les adolescents et jeunes adultes - 15 à 25 ans

Enseignants:

*Corinne Penin \* Jeff Saint-Pierre \*  
Guillaume Peruchon*

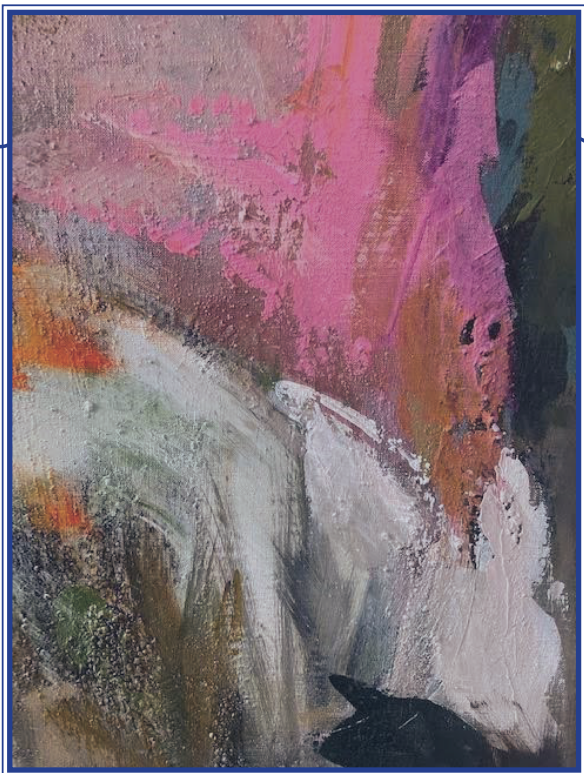
Nombre limite participants:

*groupe de 25 personnes maximum*

En dessous de 10 inscrits, le cours est annulé.

Matériel à prévoir: liste de matériel fournie à la rentrée par les enseignants

# Ateliers adultes et adolescent·e·s



## DESSIN

### *Du dessin à la peinture*

Ce cours vous propose de passer progressivement du dessin à la peinture en identifiant et en utilisant les outils adaptés pour chacun des sujets. Après des temps de recherches, il s'agit de mettre en relation des pratiques complémentaires et de s'interroger sur la ligne, la composition, la couleur, les surfaces.

Jeudi 14h à 17h

Pour adultes et adolescent·e·s  
à partir de 16 ans – Pour tous  
niveaux

Enseignant: *Fabrice Nesta*

Nombre limite participants:  
*groupe de 25 personnes maximum*

En dessous de 10 inscrits, le  
cours est annulé.

### *Dessin d'observation*

Vous voulez apprendre à dessiner? Ce cours d'adresse à vous. C'est l'occasion de découvrir les outils du dessin (mine de plomb, fusain, pierre noire, encre, craies...) et d'apprendre quelques techniques de représentation. Bienvenue à tous, du débutant au dessinateur confirmé.

Le cours de dessin d'observation est réalisé à partir de natures mortes, de compositions et de di-

vers documents.

Mardi 14h à 16h

Mardi 16h à 18h

Mercredi 16h à 18h

Mercredi 18h à 20h

Pour adultes et adolescent·e·s  
à partir de 16 ans – Pour tous  
niveaux

Enseignant: *Fabrice Nesta*

Nombre limite participants:  
*groupe de 25 personnes maximum*

### *Portrait*

Ce cours aborde un thème majeur dans l'histoire de l'art: le portrait. Nous utiliserons au cours de l'année différentes techniques: crayon, mine de plomb, pierre noire, sanguine, pastel, encre, encre, peinture, photo, collage, argile, etc. Plusieurs approches seront proposées: d'après modèle vivant, photos et description littéraire, sur différents supports et différents formats. Nous travaillerons l'observation et l'imagination, le réel et son interprétation.

Jeudi 14h à 16h

Enseignant: *Thierry Cascales*

Pour adultes et adolescent·e·s  
à partir de 16 ans – Pour tous  
niveaux

Nombre limite participants:  
*groupe de 25 personnes maximum*



### *Dessin modèle vivant*

Cet enseignement est conseillé à des personnes ayant déjà pratiqué de dessin d'observation. Ces cours s'articulent autour du mouvement et de temps limités afin de saisir le corps dans son aspect vivant. Ils permettent aussi d'aborder plusieurs techniques (crayon, fusain, pastel, encre,...). Ils sont accessibles à partir de 16 ans.

Mardi 18h à 20h

Mercredi 14h à 16h

Enseignant: *Fabrice Nesta*

Pour adultes et adolescent·e·s à partir de 16 ans – Pour niveau intermédiaire

Nombre limite participants: *groupe de 25 personnes maximum*  
En dessous de 10 inscrits, le cours est annulé.

Mercredi 18h à 20h

Enseignante: *Sylvie Coudart*  
Les cours de Sylvie Coudart proposent une initiation à la morphologie.

Pour adultes et adolescent·e·s à partir de 16 ans – Pour niveau intermédiaire

Nombre limite participants: *groupe de 25 personnes maximum*

Jeudi 16h à 18h

Enseignante: *Emmanuelle Gallice*

Pour adultes et adolescent·e·s à partir de 16 ans – Pour niveau intermédiaire

Nombre limite participants: *groupe de 25 personnes maximum*  
En dessous de 10 inscrits, le cours est annulé.

### *Atelier modèle vivant*

Cet atelier, par sa durée, permet aux débutant·e·s d'aborder les fondamentaux (morphologie) ainsi qu'aux personnes confirmées d'aller plus loin dans l'exploration du sujet par le choix de techniques et formats différents.

Mardi 14h à 17h

Mercredi 18h à 20h

Enseignante: *Sylvie Coudart*  
Pour adultes et adolescent·e·s à partir de 16 ans – Pour tous niveaux

Nombre limite participants: *groupe de 25 personnes maximum*  
En dessous de 10 inscrits, le cours est annulé.

### *Pastel*

La technique du pastel s'apparente à la fois au dessin et à la peinture et offre des possibilités très étendues. Traits précis, travail des surfaces, écraser et étaler la poudre pour produire des zones de flou, permettent d'obtenir une grande richesse de traits

et de textures. Mais la vraie force du pastel tient certainement à la pureté et la vibration de ses couleurs utilisées pures, mélangées par superposition et fusion ou de manière optique (traits superposés). La découverte du matériel (pastels durs ou tendres, papiers doux ou rêches), l'apprentissage de différentes techniques de pastel, le pastel associé à d'autres techniques et l'initiation au pastel à l'huile seront au programme de cette année.

Jeudi 17h30 à 19h30

Enseignante: *Corinne Penin*  
Pour adultes et adolescent·e·s à partir de 16 ans – Pour tous niveaux

Nombre limite participants: *groupe de 19 personnes maximum*  
En dessous de 8 inscrits, le cours est annulé.

### *Encre*

Ce cours propose une approche très diversifiée des traités que les encres permettent: - travail du dessin, du trait, de la ligne, des hachures, à la plume, au calame ou au pinceau. - travail du noir et blanc en dilutions, pour travailler les lavis et les lumières. - travail de la couleur, avec des dilutions et les la-

vis, proche de l'aquarelle. - travail des encres mixées avec d'autres techniques, fusain, pastel, crayon de couleur, gouache ou acrylique.

Mercredi 18h à 20h

Vendredi 14h à 16h

Enseignant: *Thierry Cascales*  
Pour adultes et adolescent·e·s à partir de 16 ans – Pour tous niveaux

Nombre limite participants: *groupe de 25 personnes maximum*  
En dessous de 10 inscrits, le cours est annulé.

### *Dessin volume*

Ce cours propose d'affûter le sens de l'observation de chacun à partir d'images, de volumes, de pliages, de constructions, d'objets en volume afin d'en faire une observation graphique ou technique.

À partir de son observation, l'auditeur·trice essaiera de concevoir une représentation sous formes d'esquisses, de plans, de croquis qui l'amènera vers une réalisation en volume sous forme de montage, de modelage de sculpture.

L'objectif est de développer des techniques du graphique, du croquis, du plan mais aussi les techniques du volume: pliage/décou-

page/assemblage, construction, modelage (papier, carton, bois, argile)

(images, sculptures, objets et périodiquement de modèles vivants).

Jeudi 14h à 18h (tous les 15 jours)

Pour adultes, tous niveaux

Enseignant: *Jeff Saint-Pierre*

Nombre limite participants:

*groupe de 20 personnes maximum*

En dessous de 8 inscrits, le cours est annulé.

### *Atelier sculpture*

Cet atelier créatif ouvert à tous les niveaux, propose à chacun d'apprendre diverses techniques de sculpture dans une multitude de matériaux, de concevoir des créations à partir de thèmes proposés par l'enseignant mais aussi faire un suivi des réalisations personnelles en fonction des projets de l'auditeur-trice.

Jeudi 14h à 18h (tous les 15 jours)

Pour adultes, tous niveaux

Enseignant: *Jeff Saint-Pierre*

Nombre limite participants:

*groupe de 20 personnes maximum*

En dessous de 8 inscrits, le cours est annulé.

### *Modelage multi-techniques*

Ce cours est un apprentissage des techniques de base du modelage en terre, en plâtre et en papier à partir d'exemples visuels

Jeudi 18h à 20h

Pour adultes, tous niveaux

Enseignant: *Jeff Saint-Pierre*

Nombre limite participants:

*groupe de 20 personnes maximum*

En dessous de 8 inscrits, le cours est annulé.

## PRATIQUES MULTI- TECHNIQUES

### *Collage \*Papier-montage*

Ce cours vous propose de composer des créations plastiques par l'assemblage de papiers (extraits de journaux, documents, photos, papiers peints, papiers colorés...), par l'utilisation des techniques du dessin et de la peinture sur différents supports. En fonction du collage demandé ces techniques seront plus ou moins utilisées. Nous aborderons les notions de formes, de couleurs, de matières au service du sujet. Ce cours se fera à partir de diverses documentations en référence aux artistes. Des images cubistes, surréalistes à des créations plus contemporaines, l'art du col-

lage n'en finit plus de démontrer l'impact et l'étonnante diversité de cette discipline à la portée de tous.

« Le collage peut représenter pour l'artiste une manière d'excursion, de dépaysement par rapport à son propre geste pictural, lui permettre d'introduire une rupture ou d'entrecroiser différents moments de sa démarche plastique »

Jean Yves Bosseur

Mercredi 16h à 18h

Jeudi de 18h à 20h

Enseignante: *Emmanuelle Gallice*

Pour adultes et adolescent-es à partir de 16 ans – Pour tous niveaux

Nombre limite participants:

*groupe de 15 personnes maximum*

En dessous de 8 inscrits, le cours est annulé.

### *Grands formats*

Si l'envie vous prend de voir les choses en grand, ce cours mettra l'accent sur le travail du geste et l'implication du corps dans une production plastique. L'exploration du grand format se fera sur un plan vertical ou horizontal (mur, sol, table). Dessin et peinture multitechniques.

Vendredi 16h à 20h

(tous les 15 jours)

• 29 septembre 2023

• 06 et 20 octobre 2023

• 17 novembre

• 01 & 15 décembre 2023

• 12 et 26 janvier 2024

• 09 février 2024

• 08 et 22 mars 2024

• 05 avril 2024

• 03 et 24 mai 2024

• Vendredi 07 juin 2024

Enseignante: *Corinne Penin*

Pour adultes et adolescent-es à partir de 16 ans – Pour tous niveaux

Nombre limite participants:

*groupe de 20 personnes maximum*

En dessous de 10 inscrits, le cours est annulé.

### *Expérimentations plastiques*

Ces ateliers s'adressent à ceux qui souhaitent découvrir et comprendre le processus créatif pour développer leur univers personnel. Contenu: pratiquer des exercices de centrage et de stimulation du cerveau droit, découvrir des artistes plasticiens ou autres, vous approprier et associer des techniques différentes sur un même support, expérimenter, jouer, avec les « accidents », chercher...et trouver par soi-même.

Samedi 9h à 13h

- 30 septembre 2023
- 14 et 21 octobre 2023
- 18 et 25 novembre 2023 • 16 décembre 2023 (*cours en visio*)
- 13 janvier 2024 (*cours au Musée Bergès*)
- 17 février 2024 (*cours au Musée Hébert*)
- 09 et 23 mars 2024
- 06 et 13 avril 2024
- 04 et 25 mai 2024
- 08 juin 2024

Enseignante: *Corinne Penin*  
Pour adultes et adolescent·e·s  
à partir de 16 ans – Pour tous  
niveaux

Nombre limite participants:  
*groupe de 25 personnes maximum*

### *Carnet de croquis*

Constituer un carnet de voyage, une répétition avant vos aventures. L'année est divisée en deux parties: une première sur l'acquisition des techniques de croquis, personnages, perspectives... une seconde sur la fabrication d'un carnet possible avec dessins, collages, textes ou mots, couleurs, relation au contexte... À vos carnets!

Jeu de 10h à 13h

Enseignant: *Fabrice Nesta*  
Pour adultes et adolescent·e·s  
à partir de 16 ans – Pour tous  
niveaux

Nombre limite participants:  
*groupe de 15 personnes maximum*  
En dessous de 8 inscrits, le cours  
est annulé.

### *Textes images \**

#### *Bande dessinée \* illustration*

C'est un atelier multi techniques (encre, aquarelle, peinture, feutre, collage, photographie, etc.), une liste du matériel conseillé sera donnée lors de la première séance.

Nous aborderons la bande dessinée, l'illustration mais aussi plus largement, l'association de l'image, du texte et de l'écriture. Cet atelier fera appel à l'observation mais aussi à l'inventivité et l'imagination. Une certaine pratique du dessin et/ou de l'écriture est conseillée.

Il s'agira d'être ouvert à un travail parfois classique, souvent expérimental et de jouer avec les multiples sens que le texte et l'image associés peuvent offrir.

Jeu de 18h à 20h

Enseignant: *Thierry Cascales*  
Pour adultes et adolescent·e·s  
à partir de 15 ans – Pour tous  
niveaux

Nombre limite participants:  
*groupe de 15 personnes maximum*  
En dessous de 8 inscrits,  
le cours est annulé.

## *AQUARELLE \* PEINTURE \* TECHNIQUES MIXTES*

### *Aquarelle*

Découverte de la diversité d'utilisation de l'aquarelle du figuratif à l'abstrait.

Mercredi 14h à 16h

Vendredi 16h à 18h

Enseignante: *Sylvie Coudart*  
Pour adultes et adolescent·e·s  
à partir de 16 ans – Pour tous  
niveaux

Nombre limite participants:  
*groupe de 25 personnes maximum*

### *Peinture à l'huile*

Ces cours s'adressent à toute personne désirant peindre à l'huile (ou autre médium), sans spécificité de niveau; du débutant qui aborde ce travail pour la première fois au peintre confirmé qui recherche l'ambiance d'atelier et les conseils propices à son évolution personnel. Les sujets sont proposés et changés par quinzaine mais chacun.e est libre d'apporter un projet personnel à développer.

Mercredi 16h-18h

Vendredi 14h à 16h

Enseignante: *Sylvie Coudart*  
Pour adultes et adolescent·e·s  
à partir de 16 ans – Pour tous  
niveaux

Nombre limite participants:  
*groupe de 25 personnes maximum*

*Atelier portrait toutes techniques*  
Peinture à l'huile, acrylique, aquarelle, gouache, encre dessin fusain, crayon, pastels secs, gras. Cet atelier s'adresse à toute personne qui souhaite travailler le portrait d'après modèle vivant (pose de 2 heures) ou d'après document; recherche de la ressemblance mais surtout appropriation du sujet.

Mardi 17h à 20h

Enseignante: *Sylvie Coudart*  
Pour adultes et adolescent·e·s  
à partir de 16 ans – Pour tous  
niveaux

Nombre limite participants:  
*groupe de 25 personnes maximum*  
En dessous de 10 inscrits, le  
cours est annulé.

### *Peinture \* techniques mixtes*

Ce cours aborde les différentes techniques de la couleur (acrylique, huile, gouache, pastel). Chacun.e choisit sa ou ses techniques.

Nous étudierons la composition, le cadrage, les contrastes de valeurs, les couleurs, la touche, les textures, et les différents outils possibles dans la pratique de la peinture.

L'objectif de cet atelier est que chaque participant-e puisse mettre à jour son « écriture » particulière et que l'apprentissage des techniques aide à révéler le point de vue et la personnalité de chacun-e, avec toute la diversité qui en résulte.

Une présentation d'artistes ou de mouvements artistiques sera proposée en début de chaque thème abordé.

Mercredi 14h à 16h

Pour adultes et adolescent-e-s à partir de 16 ans – Pour tous niveaux

Judi 16h à 18h

Pour adultes et adolescent-e-s à partir de 16 ans – Pour tous niveaux

Vendredi 16h à 18h\*

Pour adultes et adolescent-e-s à partir de 16 ans – Pour niveau avancé

Vendredi 18h à 20h

Pour adultes et adolescent-e-s à partir de 16 ans – Pour tous niveaux

Enseignant: *Thierry Cascales*  
Nombre limite participants:

*groupe de 25 personnes maximum*

En dessous de 10 inscrits,  
le cours est annulé.

*\* Ce cours s'adresse à des personnes ayant déjà une pratique des arts plastiques, et possédants des bases en dessin, peinture et couleur. Ce cours se propose d'aider chacune à développer une pratique plus exigeante et ambitieuse de la peinture.*

## ATELIER PROJETS PERSONNELS

Venez avec des envies, des idées, des travaux en cours, des œuvres déjà réalisées. Nous prenons un temps d'échange collectif puis individuel pour vous aider à repérer vos points forts, trouver un fil conducteur, donner du sens à ce qui est déjà présent. Puis vient le temps des recherches plastiques, de la pratique. Et je vous guide dans vos démarches.

Judi 14h à 17h

Enseignante: *Corinne Penin*  
Pour adultes et adolescent-e-s à partir de 16 ans – Pour niveaux intermédiaire et avancé

Nombre limite participants:  
*groupe de 20 personnes maximum*  
En dessous de 10 inscrits,

le cours est annulé.

## À LA DÉCOUVERTE DES MUSÉES

~~~~~  
Allons au musée

Rendez-vous au musée de Grenoble, visiter les collections du musée, bavarder autour de certaines œuvres, découvrir la richesse de cet établissement historique. Nous avons la chance d'avoir un des plus beaux musées de France, profitons-en!
Ponctuellement, nous pourrions aller voir d'autres institutions (galerie, musée du département...) et ainsi découvrir d'autres attitudes artistiques.

Mercredi: 10h00 à 12h00

Enseignant: *Fabrice Nesta*
Pour adultes et adolescent-e-s à partir de 16 ans

Nombre limite participants:
groupe de 20 personnes maximum
En dessous de 10 inscrits, le cours est annulé.

~~~~~  
*Rendez-vous au musée*

Visites dans les musées du département de l'Isère et ateliers de pratiques artistiques aux ateliers publics. Ces visites seront l'occasion de (re)découvrir ces

lieux ainsi que leurs collections ou leurs expositions temporaires sous la forme d'échanges et de séances de croquis. Elles seront suivies, les semaines suivantes, d'ateliers de pratique aux ateliers publics.

En s'appuyant sur la première étape d'une visite au musée, il s'agira de vous inspirer d'une œuvre, de la démarche d'un artiste et de l'interpréter personnellement via les techniques mixtes.

Vendredi 13h30 à 15h30 (tous les 15 jours)

Enseignante: *Corinne Penin*  
Pour adultes – Pour niveaux intermédiaire et avancé  
Nombre limite participants:  
*groupe de 20 personnes maximum*  
En dessous de 10 inscrits, le cours est annulé.

*Musée 01*

Vendredi 17 novembre 2023: 13h30-15h30: Visite et croquis au musée

Vendredi 01 et 15 décembre 2023: 14h-16h: ateliers de pratique aux ateliers publics

*Musée 02*

Vendredi 12 janvier 2024: 13h30-15h30: Visite et croquis au musée  
Vendredi 26 janvier et 09 février



2024: 14h-16h: ateliers de pratique aux ateliers publics

*Musée 03*

Vendredi 03 mai 2024: 13h30-15h30: Visite et croquis au musée

Vendredi 24 mai et Vendredi 07 juin 2024: 14h-16h: ateliers de pratique aux ateliers publics

## *COURS AVEC L'UIAD*

(Université Inter Ages  
du Dauphiné)

*Gravure (estampes) \*  
multi-techniques*

Enseignant: *Vincent Brunet*

Lieu: 2, square de Belmont -  
38000 Grenoble

Plus d'informations (inscription  
et tarif): [www.uiad.fr](http://www.uiad.fr)

*Photographie argentique noir  
et blanc (Initiation \*  
expérimentation)*

Enseignant: *Pascal Sarrazin*

Lieu: Ateliers Publics – 3 rue  
Federico Garcia Lorca 38000  
Grenoble

Plus d'informations (inscription  
et tarif): [www.uiad.fr](http://www.uiad.fr)

# Stages





## STAGE ARTS PLASTIQUES

### VACANCES DE TOUSSAINT

*Stage de dessin, peinture et construction*

#### Paysage

Paysage urbain, comment il est habité et comment on y circule.

Quel monument nous interpelle que ce soit un bâtiment ou une sculpture.

D'un petit coin comme une place, un quartier, à son plan général, nous l'observerons en le dessinant.

Paysage bordé d'arbres, avec ses prés, ses fleurs... Hum, quel parfum! Avec sa palette de couleur, ses formes, ses espaces... On observera le jardin de près et de loin, on collectera des frottages et des images. A partir de dessins et de peintures vous serez en mesure de créer votre petit jardin!

Du lundi 23 au mercredi 25 octobre 2023 / 9h à 12h et 13h à 16h  
Pour les enfants de 8 à 14 ans –  
Tous niveaux  
Enseignante: Emmanuelle Gallice

Tarif: 144€, fournitures incluses, pique-nique à prévoir

Date limite d'inscription: Lundi  
16 Octobre 2023

Nombre limite participants:  
groupe de 12 personnes maximum

En dessous de 8 inscrits, le cours est annulé.

### VACANCES D'HIVER

*Stage de dessin, peinture et collage*

#### Cartographie, à vos cartes!

On est où... au nord au sud, je suis perdu!

Par la petite porte des grands atlas, la cartographie artistique nous permettra de découvrir des espaces réels, imaginaires et merveilleux.

Nous voyagerons à travers, les noms, les univers, les formes colorées, ... et les artistes qui se sont intéressés à la cartographie. A vous de créer la vôtre!

Du lundi 19 au mercredi 21 février 2024 / 9h à 12h et 13h à 16h

Pour les enfants de 8 à 14 ans –  
Tous niveaux

Enseignante: Emmanuelle Gallice

Tarif: 144€, fournitures incluses, pique-nique à prévoir

Date limite d'inscription: Lundi  
12 février 2024

Nombre limite participants:

groupe de 12 personnes maximum

En dessous de 8 inscrits, le cours est annulé.

### VACANCES DE PRINTEMPS

*Stage de peinture et collage*

#### En avant la colle!

Découper, déchirer, superposer, assembler, s'amuser, coller... et décoller. Mais non, ce n'est pas un avion!

Avec des photos, des dessins, des peintures, des papiers de récupération et des papiers peints... Comme pour les murs!

#### Max Ernst disait:

«Si ce sont les plumes qui font le plumage ce n'est pas la colle qui fait le collage.»

#### Et bien... A vos créations!

Du lundi 15 au mercredi 17 avril  
2024 / 9h à 12h et 13h à 16h

Pour les enfants de 8 à 14 ans  
Enseignante: Emmanuelle Gallice

Tarif: 144€, fournitures incluses, pique-nique à prévoir

Date limite d'inscription: Lundi  
8 Avril 2023

Nombre limite participants:  
groupe de 12 personnes maximum

En dessous de 8 inscrits, le cours est annulé.

## STAGE MODELAGE \* MOULAGE

Ce stage propose à chaque participant(e) de s'initier aux techniques de reproduction d'objets simples ou de parties anatomiques du corps (mains, pieds, visage), soit à partir de sculptures en plâtre soit sur soi-même.

Les personnes allergiques au contact de la terre, du plâtre ou de l'alginate doivent l'informer au moment de l'inscription.

Du lundi 23 au mercredi 25 octobre 2023 / 9h à 13h et 14h à 18h  
sauf mercredi de 14h à 18h

Pour les 12 - 25 ans et plus – Tous niveaux

Enseignant: Jeff Saint-Pierre  
Tarifs: 160€ (enfant) – 200€ (adulte), fournitures incluses,

pique-nique à prévoir  
Enfant: 8€/heure - Adulte (à partir de 18 ans): 10€/heure

Date limite d'inscription: Lundi  
16 Octobre 2023

Nombre limite participants:

groupe de 15 personnes maximum

En dessous de 8 inscrits, le cours est annulé.

## STAGE PROJETS PERSONNELS

Pour les jeunes qui souhaitent pratiquer pour aiguiser leur sensibilité et s'orienter vers des études artistiques.

Ces 3 jours seront consacrés au développement d'un projet personnel et à l'approfondissement de la pratique des techniques mixtes et des notions de couleur.

Du lundi 19 au mercredi 21 février 2024 /10h-13h et 14h-17h

Pour les 15-25 ans et plus – Tous niveaux

Enseignante: Corinne Penin

Tarifs: 144€ (enfant) – 180€

(adulte), fournitures incluses, pique-nique à prévoir

Enfant: 8€/heure - Adulte (à partir de 18 ans): 10€/heure

Date limite d'inscription: Lundi 12 février 2024

Nombre limite participants: groupe de 20 personnes maximum

En dessous de 10 inscrits, le cours est annulé.

## STAGE D'APPROFONDISSEMENT DE TECHNIQUE DE DESSIN

Ce stage invite les élèves adolescents à approfondir leur(s) technique(s) de dessin et à s'ouvrir sur des pratiques plus expérimentales.

Ce stage est recommandé aux élèves souhaitant intégrer les lycées délivrant le BAC STD2A (Ar gouges), mais aussi aux étudiants voulant valider certains acquis et préparer un concours avec un dossier personnel.

Du Lundi 15 au jeudi 18 Avril 2024 – 9h à 17h

Pour les enfants et les adolescents - 11 à 17 ans – Tous niveaux

Enseignant: Guillaume Peruchon

Tarif: 224€, fournitures incluses (sauf le carnet de croquis et le papier format raisin), pique-nique à prévoir

Date limite d'inscription: Mardi 9 Avril 2024

Nombre limite participants: groupe de 15 personnes maximum

En dessous de 8 inscrits, le cours est annulé.

## INFORMATIONS GÉNÉRALES

### Inscription

Les inscriptions pour les ateliers sont complètement dématérialisées.

Les inscriptions sont ouvertes à partir du Lundi 28 Août et jusqu'au Vendredi 13 Octobre 2023 inclus.

Pour vous préinscrire, nous vous invitons à vous rendre sur la plateforme:

[https://www.imuse-esadgv.fr/extranet/extranet2/portail\\_nc.php?p=portails](https://www.imuse-esadgv.fr/extranet/extranet2/portail_nc.php?p=portails)

Rubrique Pré-inscription – choisir site Grenoble (si vous rencontrez des difficultés pour vous inscrire, nous vous invitons à consulter la procédure d'inscription sur notre site [www.esad-gv.fr](http://www.esad-gv.fr))

Les inscriptions sont traitées par ordre de dépôt des dossiers et en fonction des places disponibles. Les cours aux effectifs insuffisants pourront éventuellement ne pas être ouverts.

Tous les cours se déroulent aux Ateliers tous publics de l'ÉSAD •Grenoble, 3, rue Federico Garcia Lorca.

Documents à fournir lors de l'inscription en ligne:

Le dernier avis d'imposition (avis d'imposition 2023 sur les revenus de 2022);

Un justificatif de domicile datant de moins de 3 mois; ou une attestation de l'employeur justifiant d'un emploi (CDD de plus de 6 mois ou CDI sur le territoire communautaire);

Une attestation de responsabilité civile en cours et couvrant les activités;

Le cas échéant, une carte d'étudiant ou tout document justifiant de cette qualité.

Il est précisé qu'en l'absence de transmission de l'avis d'imposition, c'est la tranche haute qui s'appliquera.

Chaque dossier donne lieu à une confirmation d'inscription précisant le ou les cours suivis ainsi que le montant des droits d'inscription correspondants. Ce document permet l'accès aux cours dès leur début. Le règlement des droits d'inscription ne doit intervenir qu'après réception de la facture correspondante transmise par le service de gestion comptable de Grenoble et Métropole.

*Montant des droits d'inscription*  
Le montant des droits d'inscription est fixé selon un barème en fonction d'un quotient familial et du lieu de résidence.

*Tarif de base pour les usagers*  
Des communes métropolitaines: de 81.50€ à 457.50€ (adultes) et de 54.60€ à 305€ (enfants)

Des communes du Département hors Métropole: de 94.19€ à 526.13€ (adultes) et de 62.79€ à 350.75€ (enfants)

Des communes Hors Département: de 106.47€ à 594.75€ (adultes) et de 70.98€ à 396.50€ (enfants)

#### *Atelier*

Pour les ateliers d'une durée supérieure à 2 heures, le tarif de base est appliqué en augmentant de 25% par heure supplémentaire.

#### *Stage*

Enfant: 8€/heure

Adulte (à partir de 18 ans): 10€/heure

À NOTER: toute personne ne s'étant pas acquittée du paiement des frais d'inscription de l'année scolaire précédente ne sera pas autorisée à s'inscrire pour la nouvelle année.

Les dossiers incomplets ou non conformes ne seront pas pris en compte.

Une attestation d'inscription pour l'année 2023-2024 sera délivrée à toute personne qui en fera la demande après avoir acquitté ses droits d'inscription.

#### **ATTENTION**

*Toute inscription prise et non dénoncée avant le VENDREDI 13 OCTOBRE 2023 minuit par courrier adressé au secrétariat (3, rue Federico Garcia Lorca - 38100 Grenoble) - le cachet de la Poste faisant foi - ou par mail (atp.grenoble@esad-gv.fr) sera considérée comme définitive.*

#### *Calendrier*

Du 25 septembre 2023 au 29 juin 2024, sauf périodes de vacances scolaires fixées par l'Éducation Nationale:

Toussaint: du 21 octobre au 5 novembre 2023

Noël: du 23 décembre 2023 au 7 janvier 2024

Hiver: du 17 février au 03 mars 2024

Printemps: du 13 au 28 avril 2024

Pas de cours du 8 au 11 mai 2024 (Pont de l'ascension)

Journée Portes Ouvertes et à l'occasion des Journées Européennes du Patrimoine: 13 au 17 septembre 2023

Semaine d'essai: 25 au 29 septembre 2023

Fin des inscriptions: 13 octobre 2023

Exposition de fin d'année: semaine du 24 juin 2024

#### *À l'attention des parents d'élèves mineurs*

En cas d'absence aux cours, les parents doivent obligatoirement prévenir l'école uniquement par courriel: [atp.grenoble@esad-gv.fr](mailto:atp.grenoble@esad-gv.fr)

#### *Droit à l'image*

Lors de l'inscription sur notre plateforme, vous cochez un droit à l'image qui est valable toute l'année lors des ateliers et des stages pour les adultes et le jeune public.

#### *Nous rencontrer*

À l'occasion des journées portes ouvertes, présentation du projet de La Conserverie sorte de cabinet de curiosités itinérant et dans le cadre des journées européennes du Patrimoine, il sera possible de rencontrer les enseignants dans les locaux des ateliers (3, rue Federico Garcia Lorca) du mercredi 13 au dimanche

17 septembre 2023 de 14h00 à 19h00.

#### *Contacts*

Sur place:

Ateliers publics

Atef Debit

3 rue Federico Garcia Lorca

[atp.grenoble@esad-gv.fr](mailto:atp.grenoble@esad-gv.fr)

Tél. 04 76 62 10 99

Accueil général de l'ÉSAD:

Florence Cazzaro

ÉSAD Grenoble

25 rue Lesdiguières

[atp.grenoble@esad-gv.fr](mailto:atp.grenoble@esad-gv.fr)

Tél. 04 76 86 61 31

# PLANNING GENERAL

| COURS                      | HORAIRE     | CODE      | PUBLIC        | ENSEIGNANT·E      |
|----------------------------|-------------|-----------|---------------|-------------------|
| <b>MARDI</b>               |             |           |               |                   |
| Dessin d'observation       | 14h/16h     | 2D-14     | Tous niveaux  | Fabrice Nesta     |
| Dessin modèle vivant       | 14h/17h     | 2ATDMV-14 | Tous niveaux  | Sylvie Coudart    |
| Dessin d'observation       | 16h/18h     | 2D-16     | Tous niveaux  | Fabrice Nesta     |
| Arts plastiques            | 17h30/19h30 | 2AP-17    | 7/11ans       | E.Gallice         |
| Peinture atelier portrait  | 17h/20h     | 2ATP-17   | Tous niveaux  | Sylvie Coudart    |
| Dessin modèle vivant       | 18h/20h     | 2DMV-18   | Niveau inter. | Fabrice Nesta     |
| <b>MERCREDI</b>            |             |           |               |                   |
| Allons au musée            | 10h/12h     | 3AM-10    | Tous niveaux  | Fabrice Nesta     |
| Aquarelle                  | 14h-16h     | 3A-14     | Tous niveaux  | Sylvie Coudart    |
| Dessin modèle vivant       | 14h/16h     | 3DMV-14   | Tous niveaux  | Fabrice Nesta     |
| Arts plastiques            | 14h/16h     | 3AP-14    | 7/17 ans      | C. P/E. G/G.P     |
| Éveil sculpture jeunes     | 14h/16h     | 3ESJ-14   | 12/17 ans     | Jeff Saint-Pierre |
| Peinture                   | 14h/16h     | 3P-14     | Tous niveaux  | Thierry Cascales  |
| Peinture à l'huile         | 16h/18h     | 3PH-16    | Tous niveaux  | Sylvie Coudart    |
| Bandes Dessinées           | 16h/18h     | 3BD-16    | 11/17 ans     | Thierry Cascales  |
| Dessin d'observation       | 16h/18h     | 3D-16     | Tous niveaux  | Fabrice Nesta     |
| Collage papier-montage     | 16h/18h     | 3CPM-16   | Tous niveaux  | E.Gallice         |
| La pépinière               | 16h/19h     | 3ATCMT-16 | 15/25 ans     | C. P/G.P/J.S.P    |
| Dessin d'observation       | 18h/20h     | 3D-18     | Tous niveaux  | Fabrice Nesta     |
| Dessin modèle vivant       | 18h/20h     | 3DMV-18   | Niveau inter. | Sylvie Coudart    |
| Encre                      | 18h/20h     | 3E-18     | Tous niveaux  | Thierry Cascales  |
| <b>JEUDI</b>               |             |           |               |                   |
| Carnet de croquis          | 10h/13h     | 4CQ-10    | Tous niveaux  | Fabrice Nesta     |
| Atelier projets personnels | 14h/17h     | 4ATPP-14  | Tous niveaux  | Corinne Penin     |
| Du dessin à la peinture    | 14h/17h     | 4ATDP-14  | Tous niveaux  | Fabrice Nesta     |
| Dessin portrait            | 14h/16h     | 4DP-14    | Tous niveaux  | Thierry Cascales  |
| Dessin modèle vivant       | 16h/18h     | 4DMV-16   | Niveau inter. | E.Gallice         |
| Peinture                   | 16h/18h     | 4P-16     | Tous niveaux  | Thierry Cascales  |
| Pastel                     | 17h30/19h30 | 4PA-17    | Tous niveaux  | Corinne Penin     |
| Textes/images-BD/illust.   | 18h/20h     | 4TIBD-18  | Tous niveaux  | Thierry Cascales  |
| Collage – Papier montage   | 18h/20h     | 4CPM-18   | Tous niveaux  | E.Gallice         |
| Modelage Multi-techniques  | 18h/20h     | 4MMT-18   | Tous niveaux  | Jeff Saint-Pierre |

(Tous les quinze jours)

|                   |         |         |              |                   |
|-------------------|---------|---------|--------------|-------------------|
| Dessin-volume     | 14h/18h | 4DV-14  | Tous niveaux | Jeff Saint-Pierre |
| Atelier sculpture | 14h/18h | 4ATS-14 | Tous niveaux | Jeff Saint-Pierre |

**VENDREDI**

|                    |         |        |               |                  |
|--------------------|---------|--------|---------------|------------------|
| Peinture à l'huile | 14h/16h | 5PH-14 | Tous niveaux  | Sylvie Coudart   |
| Encre              | 14h/16h | 5E-14  | Tous niveaux  | Thierry Cascales |
| Aquarelle          | 16h/18h | 5A-16  | Tous niveaux  | Sylvie Coudart   |
| Peinture           | 16h/18h | 5P-16  | Niveau avancé | Thierry Cascales |
| Peinture           | 18h/20h | 5P-18  | Tous niveaux  | Thierry Cascales |

(Tous les quinze jours)

|                        |             |         |              |               |
|------------------------|-------------|---------|--------------|---------------|
| Rendez-vous aux musées | 13h30-15h30 | 5RVM-13 | Tous niveaux | Corinne Penin |
| Grands formats         | 16h/20h     | 5GF-16  | Tous niveaux | Corinne Penin |

**SAMEDI (tous les quinze jours)**

|                 |        |          |              |               |
|-----------------|--------|----------|--------------|---------------|
| Exp. Plastiques | 9h/13h | 6ATEP-09 | Tous niveaux | Corinne Penin |
|-----------------|--------|----------|--------------|---------------|

## STAGE DE DESSIN, PEINTURE ET CONSTRUCTION

23/25 octobre 2023 - 9h à 12h et 13h à 16h - 8 à 14 ans - Emmanuelle Gallice

## STAGE MODELAGE, MOULAGE

23/25 octobre 2023 - 9h à 13h et 14h à 18h - 12 à 25 ans et plus – Jeff Saint-Pierre

## STAGE DE DESSIN, PEINTURE ET COLLAGE

19/21 Février 2023 - 9h à 12h et 13h à 16h - 8 à 14 ans - Emmanuelle Gallice

## STAGE PROJETS PERSONNELS

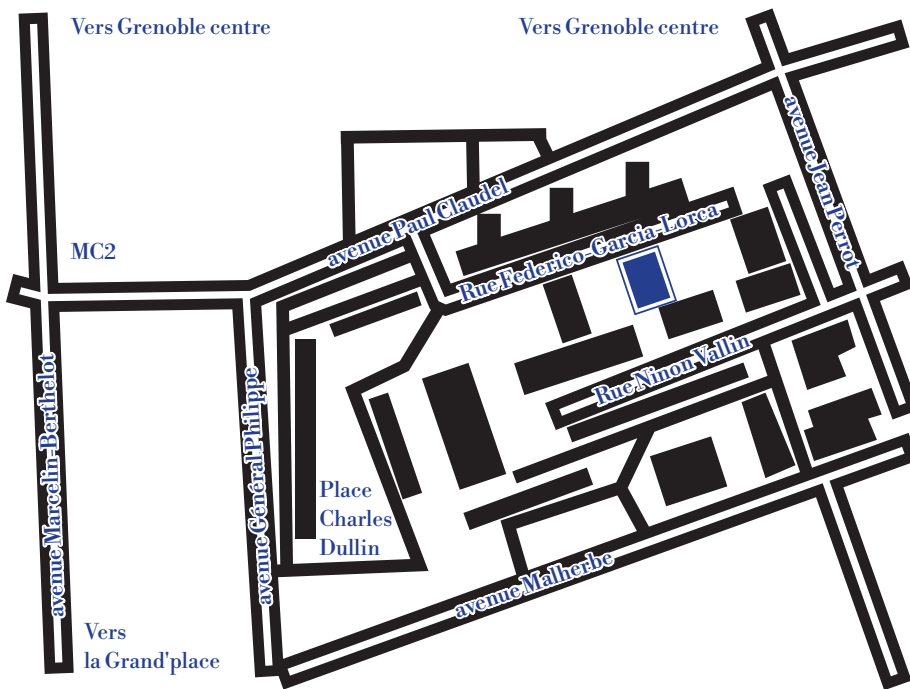
19/21 Février 2024 – 10h-13h et 14h-17h – 15-25 ans et plus - Corinne Penin

## STAGE DE PEINTURE ET COLLAGE

15/17 Avril 2024 - 9h à 12h et 13h à 16h - 8 à 14 ans - Emmanuelle Gallice

## STAGE D'APPROFONDISSEMENT DE TECHNIQUE DE DESSIN

15/18 Avril 2024 - 9h à 17h- 11 à 17 ans - Guillaume Peruchon



*Où nous trouver ?*

**ÉSAD • Grenoble, Ateliers publics**

**Ateliers publics - 3 rue Federico Garcia Lorca - 38100 Grenoble**

**Tél. 04 76 62 10 99 - Mél. [atp.grenoble@esad-gv.fr](mailto:atp.grenoble@esad-gv.fr)**

**Accueil : Mardi au Vendredi : 14h à 20h**





ÉSAD • Grenoble  
• Valence

**Directrice de publication: Amel NAFTI**

**Conception graphique: Alexandre d'Hubert**

**Crédits photos: Service communication de l'ÉSAD**

**Imprimeur: On Communication**

**1 Place de l'Ancienne Halle 26120 Chabeuil**

**Dépôt légal: Mai 2023**

**Publication annuelle**



**esad\_grenoble\_valence**

**ÉSAD • Grenoble • Valence**

**www.esad-gv.fr**