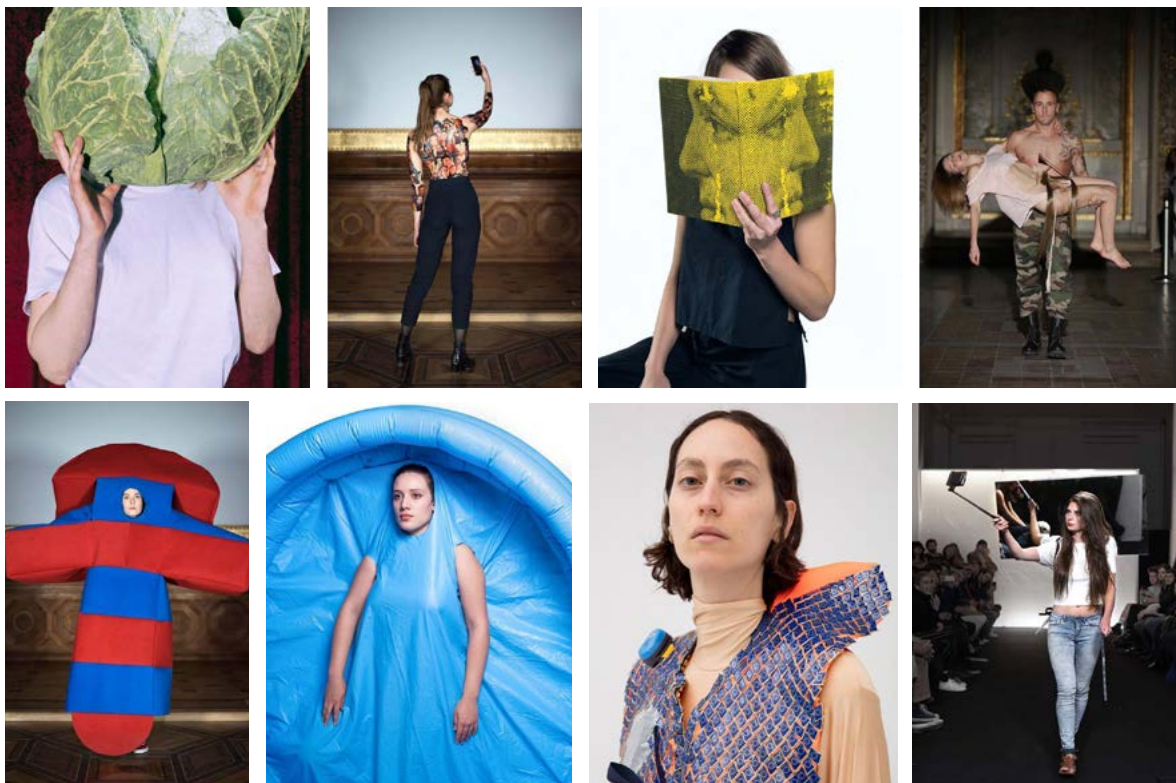


# NOUVELLE COLLECTION PARIS

Pour parvenir à se tailler une place dans un environnement médiatique où l'attention est devenue une ressource raréfiée, musées, centres d'art et galeries ont dû soigner leur packaging : le logo est pop et percutant, la présence sur les réseaux sociaux tentaculaire et les vues d'expositions plus clean que le dernier pack-shot d'un catalogue de meubles scandinaves. En substance, la stratégie ne diffère pas de celles mises en œuvre par les marques de mode. Comment alors prendre en compte ces mutations de l'écosystème artistique ? Comment venir interroger cet état de fait sans pour autant tomber dans la réaction ? Sans doute en adoptant la stratégie de l' « exacerbation mimétique » identifiée par le critique Hal Foster. Sarah Nefissa Belhadjali l'a bien compris lorsqu'elle choisit d'inventer une nouvelle manière de montrer les œuvres dans un contexte où le spectaculaire a de toute manière déjà infiltré l'exposition au sens classique du terme. Sur le modèle d'une marque de mode, « Nouvelle Collection Paris » invite chaque saison des artistes pratiquant « l'œuvre portable ». Lancée en 2016, dotée d'un logo, d'un compte instagram, d'un lookbook, d'un t-shirt et de cintres spécifiques, la marque a réalisé son deuxième défilé dans la cour vitrée des Beaux-Arts de Paris – souvent privatisée à cet effet durant la fashion week.

A mi-chemin entre le geste d'artiste, de curateur et de galeriste, Sarah Nefissa Belhadjali identifie son œuvre dans la création de l'identité de la marque en tant que telle.

Ingrid Luquet-Gad



© artistes : Dounia Ismaïl, Timothée Chalazonitis, Tania Gheerbrant, Hanna Zubkova, Juliette Le Dez, Bianca Argimon, Amandine Maas © photographes : Allia El Fani, Romain Moncet, Alex Huanfa Cheng, Jean-Baptiste Monteil



# NOUVELLE COLLECTION PARIS

## OPEN CALL

### COLLECTION CROISIÈRE mai 2018

Sur une invitation de Nicolas Bourriaud, Nouvelle Collection Paris présentera sa prochaine collection, «Collection Croisière» dans le centre d'art «La Panacée» à Montpellier en mai 2018.

Pour cette collection, Nouvelle Collection Paris est à la recherche de nouvelles œuvres portables d'artistes.

Nouvelle Collection Paris prendra en charge le transport de l'œuvre depuis Paris jusqu'au centre d'art "La Panacée" puis de Montpellier vers Paris. Nouvelle Collection Paris ne prend pas en charge le transport de l'artiste.

Les pièces seront présentées sur place par des modèles habitant Montpellier, choisis par notre directeur de casting, Garush Melkonyan.

Nouvelle Collection Paris assure l'exposition de votre pièce dans le centre d'art, sa diffusion et sa promotion.

En proposant une pièce pour cette collection, vous acceptez :

- Qu'elle soit transportée et manipulée par nos soins.
- Qu'elle soit portée par un autre modèle choisi par le directeur de casting.
- De rendre la pièce disponible à Paris pour une durée de 1 an pour des expositions-showroom et des shootings photo.
- Qu'elle soit éventuellement proposée à la vente.

Une fois complété (à l'aide de la dernière version d'Acrobat DC), ce pdf est à renvoyer **via WeTransfer** à l'adresse suivante : [opencall@nouvellecollection.paris](mailto:opencall@nouvellecollection.paris).

Le fichier pdf doit être nommé comme suit : `NCP18_NOM_PRENOM.pdf`

**Date limite de dépôt de candidature : 7 février 2018.**

La liste des artistes dont les œuvres seront sélectionnées sera diffusée début février sur le site [nouvellecollection.paris](http://nouvellecollection.paris) ainsi que sur les réseaux sociaux.

# NOUVELLE COLLECTION

## PARIS

NOM :

PRÉNOM :

BIOGRAPHIE :

SITE :

TITRE DE LA PIÈCE (nom, date, matériaux, dimensions) :

DESCRIPTIF DE LA PIÈCE :



LÉGENDE :



LÉGENDE :



LÉGENDE :



LÉGENDE :