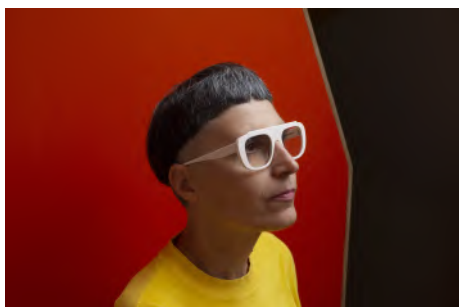


CONFÉRENCE DE MATALI CRASSET

Moly-Sabata invite la designer matali crasset à donner une conférence le samedi 10 octobre 2020 à 18h, au sein d'un weekend convivial marquant la moitié de la durée de l'exposition « Aux foyers ». Cette rencontre permettra à matali crasset de s'exprimer sur les notions de fonction, d'usage et d'utilitaire, qu'elle travaille au fil de sa production dans le domaine du design. Moly-Sabata célèbre les liens entre arts visuels et appliqués depuis bientôt un siècle.



matali crasset

www.matalicrasset.com

matali crasset est designer industriel de formation. Au début des années 2000, elle a créé sa propre structure, matali crasset productions. C'est à Belleville, au cœur d'un quartier populaire parisien, dans une ancienne imprimerie réhabilitée en logements et petits jardins qu'elle a installé son studio, attendant à sa maison.

matali crasset envisage le design comme une recherche. Elle travaille à partir d'une posture décentrée qui lui permet à la fois d'intervenir sur la vie quotidienne et de projeter des scénarii pour le futur. Sa méthodologie est faite d'observations des pratiques ordinaires et de remises en cause des principes d'organisation habituels. A l'image de son objet emblématique la colonne d'hospitalité « Quand Jim monte à Paris », c'est à partir d'une observation fine des usages qu'elle invente de nouvelles ritualités. Portant un regard à la fois expert et toujours neuf sur le monde, elle questionne l'évidence des codes pour mieux s'en affranchir. Son travail consiste alors à chercher de nouvelles typologies et à formuler des logiques de vie inédites. Elle définit cette recherche comme un accompagnement, en douceur, vers le contemporain.

Les éditions Rizzoli ont publié une monographie retraçant son parcours. Un film documentaire a été réalisé en 2019 par Rémy Batteault produit par Cocottes minute et coproduit par le centre pompidou pour France 5.

∕ portrait de matali crasset par Julien Jouanjus