

École Supérieure d'Art et Design, [www.esad-gv.fr](http://www.esad-gv.fr)

•Grenoble

Place des Beaux-Arts, CS 40074, 26903 •Valence cedex 9; Tél. +33  
(0)4 75 79 24 00, M<sup>él.</sup> [valence@esad-gv.fr](mailto:valence@esad-gv.fr)

D<sup>te</sup> Jeudi 8 avril, 10h00-13h00 et 14h00-18h00

Obj. Conférence sonore de **Théo Jarrier**

Réf. ARC *Le mur du son*

Sur une invitation de Fabrice Beslot, enseignant en édition, impression à l'ÉSAD •Valence.

---

Bénéficiant d'une bonne expérience dans le métier de disquaires (en plus d'avoir eux-mêmes été musiciens) et désirant proposer une alternative face à la dématérialisation de la musique et à la désertification des points de vente, Bernard Ducayron et Théo Jarrier ouvrent en 2008, un magasin qu'ils nomment **Souffle Continu**. Leur volonté est bien sûr d'en faire un lieu pluriel ouvert aux rencontres et à l'échange à travers une programmation d'événements, cartes blanches, signatures d'artistes, etc. C'est dans ce cadre que se fait la rencontre et le lien avec Gérard Terronès du label Futura/Marge, présent dès la soirée d'inauguration et très fidèle au lieu par la suite. Conscient qu'il y a aussi un gros travail à faire sur la réhabilitation d'artistes qui sont passés à côté des effets de mode ou oubliés aujourd'hui, Bernard et Théo proposent au responsable de Futura de rééditer les plus beaux bijoux du label. En 2014, **Souffle Continu Records** est lancé ! Après avoir réédité une dizaine de titre du label Futura, puis du label Saravah, les titres vont se succéder... Une soixantaine à ce jour. Il faut aussi savoir que l'aventure de ce label de rééditions a débuté par nécessité de survie et pour élargir le spectre de son activité de disquaire. C'est aussi une aventure plaisante et humaine, avec des gens qu'ils apprécient et dont ils estiment le travail. Créer un label de réédition pour un disquaire, devient presque une évidence aujourd'hui dans son mode de fonctionnement et il amène une certaine légitimité sur le marché du disque. Il y a du sens à rééditer des disques qui tiennent à cœur et qu'ils aimeraient, en tant que clients, trouver dans les bacs.

## •Valence

L'écho du monde... ça retentit et ça s'écrit. Là ça vibre comment ce langage(s) ? Le son est une pratique qu'il faut expérimenter d'une part, dans son histoire avec de l'écoute et d'autre part dans ses expériences liées aux langage(s) – de la partition aux gestes – à sa diffusion fixe ou en mouvement et à sa matérialité.

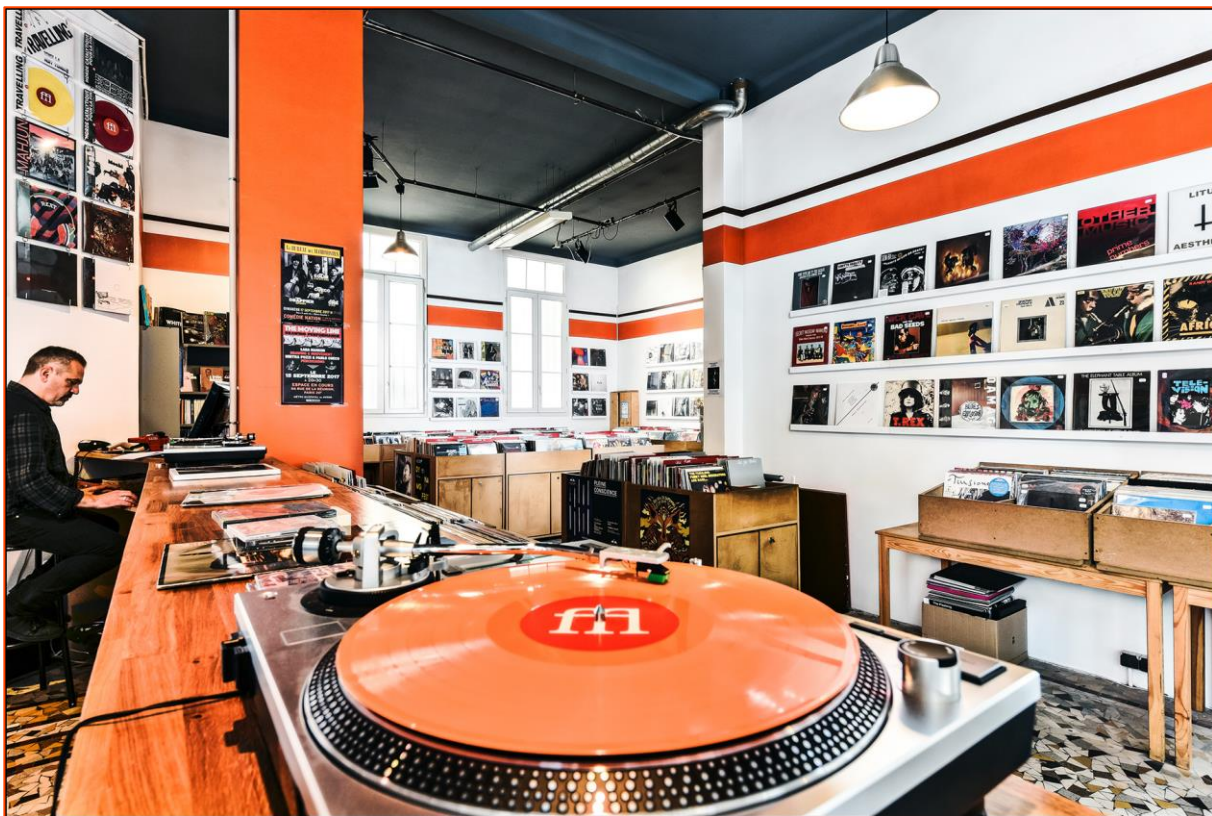
Aujourd'hui le son est un langage(s) de création, et là ça sonne! Là ça doit résonner et bien sonner! Le son ça frémit, ça fusionne, ça bidouille, ça alerte! Le son est une histoire récente dans le champ des arts plastiques et de l'histoire de l'art; de *L'Art des bruits* de Luigi Russolo, en passant par *Lipstick Traces* de Greil Marcus jusqu'à nos jours; de la performance au cinéma, du support et de sa diffusion. Ça alerte!

La **conférence sonore** est ouverte à tou-te-s, en présentiel dans l'amphithéâtre de l'ÉSAD •Valence (dans le respect de la jauge) et en visioconférence.

Liens :

<https://www.soufflecontinu.com/>

<https://www.soufflecontinurecords.com/>



Le siège de l'ÉSAD •• est situé 25 rue Lesdiguières, 38000 Grenoble; T<sup>él.</sup> +33 (0)4 76 86 61 30, M<sup>él.</sup> grenoble@esad-gv.fr, www.esad-gv.fr.