

ESPACE LINO VENTURA
POUR LES ATELIERS

PARVIS DE L'HÔTEL
DE VILLE POUR
LA CONSTRUCTION

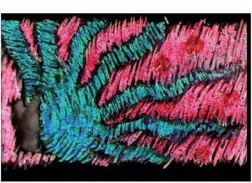
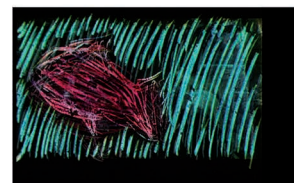
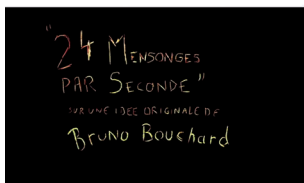
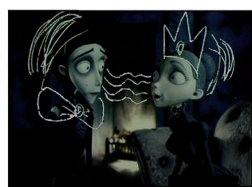
4 AU 10
AVRIL
2017



© O. GROSSETÊTE

GALERIE D'EXPOSITION

20 AVRIL
AU
29 JUIN
2017



PERFORMANCE ARCHITECTURALE PARTICIPATIVE

CONSTRUCTION MONUMENTALE

OLIVIER GROSSETÊTE

À la fois bâtisseur d'utopies et architecte poète, Olivier Grossetête posera ses valises à Garges en avril. A travers la réalisation d'œuvres participatives monumentales en cartons, il invite les habitants à repenser leur environnement urbain et à prendre part à une performance collective des plus originales.

La construction sera élevée sur le parvis de l'Hôtel de Ville le samedi 8 avril et démontée le lundi 10 avril, venez participer, apporter votre pierre à l'édifice.

► **TOUT PUBLIC / ENTRÉE LIBRE**

AUTOUR DE L'EXPOSITION

► **DU MARDI 4 AU VENDREDI 7 AVRIL (9H-12H ET 14H/17H)**

Ateliers préparatoires à l'Espace Lino Ventura. Ouvert à tous.

Inscriptions :

Maison des Arts / 01 34 53 31 11 et Espace Lino Ventura 01 34 53 31 00

► **SAMEDI 8 AVRIL À PARTIR DE 10H**

Construction participative sur le Parvis de l'Hôtel de Ville. Participez à son élévation.

► **LUNDI 10 AVRIL À PARTIR DE 18H**

Démolition collective de la structure monumentale.

INSTALLATION - ANIMATION

24 MENSONGES PAR SECONDE ET MISE EN LUMIÈRE DE JEUNES TALENTS DE L'ANIMATION

PARTICIPANTS AU PROJET « 24 MENSONGES PAR SECONDE »
JEUNES TALENTS DE L'ANIMATION

Le projet participatif « 24 mensonges par seconde » initié par Bruno Bouchard, a pour objet la recréation de films ou séquences de films en travaillant de manière plastique les pellicules cinématographiques 35 mm. En colorant, hâchant, barrant, gravant la pellicule, chacun est invité à exprimer sa créativité et donner une nouvelle vie aux images.

Des jeunes talents de l'animation seront également mis à l'honneur.

L'occasion de revisiter le cinéma et son histoire, des projecteurs Lumière à la pellicule 35 mm, et se pencher sur son avenir et la créativité sans limite des jeunes talents du film d'animation.

► **TOUT PUBLIC / ENTRÉE LIBRE**

AUTOUR DE L'EXPOSITION

Ateliers, stages et rencontres autour de l'exposition. Partenariat avec le cinéma Jacques Brel et la Maison des Arts.

MENTIONS LÉGALES

LES INSÉPARABLES COMPAGNIE INGALÉO

Projet soutenu par le collectif de producteurs jeune public associés d'Ile-de-France. / Production : Compagnie Ingaléo / Production déléguée : Théâtre Paris-Villette / Coproduction : Théâtre Paris-Villette, La Scène Wateau - scène conventionnée de Nogent-sur-Marne, Espace culturel Boris Vian - scène conventionnée des ULIS, Festival théâtral du Val d'Osse / Avec le soutien de : Adami, SPEDIDAM, Arcadi, DRAC Ile-de-France, Ville de Paris

HIKIKOMORI, LE REFUGE COMPAGNIE DE HAUT ET COURT

Production Théâtre Nouvelle Génération - Centre dramatique national de Lyon / Coproduction Le Grand R - Scène nationale de la Roche-sur-Yon / Avec le soutien de la Région Rhône-Alpes, dans le cadre de AFSV. / Avec le soutien du Nous, ensemble de lieux partenaires du projet artistique triennal du Théâtre Nouvelle Génération - Centre dramatique national de Lyon ; Espace Jean Legendre - Théâtre de Compagne - Scène nationale de l'Osse en préfiguration, Le Trépard - Scène nationale de Cherbou-Octeville, Le Merlan - Scène nationale de Marseille, L'Hexagone - Scène Nationale / Arts Sciences - Meylan, Le TU de Nantes et le Lieu Unique - Scène Nationale de Nantes / Administrateurs de production et diffusion Olivier Bernard, Claire Lonchamp-Fine / En collaboration avec le Bureau FormArt

GLACE ! SEBASTIEN LEFRANÇOIS

Production : Théâtre d'Auxerre, scène conventionnée / Le Grand Théâtre de Provence / DRAC Ile-de-France / Région Ile-de-France / Adami / Spedidam / Compagnie Trafic de Styles / Compagnie CyberGlacé Monetau. / Productions et soutiens : Cie Trafic de Styles, Patinoire Cyberglace - Auxerre, Théâtre - Auxerre, Grand Théâtre de Provence - Aix-en-Provence

CROCODILES COMPAGNIE BARBES 35

Production Cie Barbès 35 / Soutiens La Minoterie-Dijon, le Conseil départemental Val de Marne / Production Cie Barbès 35-Coproduction Théâtre, scène conventionnée d'Auxerre, La Cité de la Voix-Vézelay.

LES GENOUX ROUGES COMPAGNIE CARRÉ BLANC

Coproduction : CIRCA Pôle national des arts du cirque, Auch / Odysseus, Biagrac | Réseau Cirqu'Évolution, Val d'Osse / Accueil en résidences : L'escal, Tournefeuille | La Grainerie, Balma | Espace Germinial, Fosses | Théâtre du Colombiers, Cordes-sur-ciel | CIRCA Pôle national des arts du cirque, Auch / Avec le soutien du Fonds SACD Musique de Scène, de la SPEDIDAM Aide à la création de spectacle vivant. / Carré Blanc Cie est conventionnée par le Conseil Régional Languedoc-Roussillon-Midi-Pyrénées.

JE BRASSE DE L'AIR COMPAGNIE L'INSOLITE MÉCANIQUE

Le Grand Parquet / Le Vélo Théâtre/ Anis Gras - Le Lieu de l'Autre/ La Mécanique des Angles/ Le Jardin d'Alice

LA PETITE CASSEROLE D'ANATOLE COMPAGNIE MARZIBILL

Avec l'aide financière d'ARCADI - dispositif d'accagnement / Avec l'aide à la résidence de la Région Poitou-Charentes / Spectacle créé en résidence aux Studios de Virecourt (86) / La Cie Marzibill est en résidence au Théâtre de l'Abbaye à St Maur des Fossés 94

LA BELLE AU BOIS DORMANT COMPAGNIE JEAN-MICHEL ROBEUX

Coproduction : La Compagnie Théâtre Olympia - Centre dramatique régional de Tours, Théâtre de la Croix-Rousse - Lyon, Théâtre du Gymnase - Les Théâtres - Marseille / Aix-en-Provence, Théâtre de Nîmes scène conventionnée pour la danse contemporaine, La rose des vents Scène nationale Lille Métropole / Villeneuve d'Ascq. / Avec l'aide aux projets artistiques de l'Adami / Avec le soutien de L'apostrophe-scène nationale de Cergy-Pontoise & Val d'Osse et la Maison des métaux. / La Compagnie est subventionnée par le ministère de la Culture et de la Communication - DRAC Ile-de-France et soutenue par la région Ile-de-France au titre de la permanence artistique et culturelle. / Créé le 1er octobre 2015 à L'apostrophe-scène nationale de Cergy-Pontoise & Val d'Osse.

L'HISTOIRE D'AMOUR DE ROMÉO ET JULIETTE

AGENCE DES VOYAGES IMAGINAIRES / COMPAGNIE PHILIPPE CAR

Production : Compagnie Philippe Car, Agence de Voyages Imaginaires / Coproductions : Théâtre de l'Agghja/Ajaccio, Espace Capelli/La Chapelle sur Endre, Le Polaris/Scène Rhône-Alpes de Corbas, Les Scènes du Jura / Scène nationale (Dole, Lons, Champagnole), Centre Culturel François Villon de Yaoundé. En collaboration avec l'Institut Français du Cameroun.Spectacle créé en 2001 en résidence à Yelwa, hameau du Nord du Cameroun, et à Yaoundé.

LE CONTE D'HIVER AGENCE DES VOYAGES IMAGINAIRES / COMPAGNIE PHILIPPE CAR

Production : Agence de Voyages Imaginaires (production déléguée) / Coproductions : Théâtre du Jeu de Paume - Aix en Provence, Le Cratère - Scène nationale d'Alès, Espace Diamant - Ville d'Ajaccio / Avec le soutien de la SPEDIDAM et de l'ADAMI. / L'Agence de Voyages Imaginaires est conventionnée par le Ministère de la Culture et de la Communication/DRAC PACA et la Ville de Marseille, subventionnée par la Région PACA et le Département des Bouches-du-Rhône

ULYSSE NUIT GRAVEMENT À LA SANTÉ

COMPAGNIE LE CRI DE L'ARMOIRE

Production : Le Cri de l'Armoire - Coproduction Le Théâtre Le Nickel de Rambouillet Soutiers / Théâtre le Cornier de Cormelles en Parisis. - Festival Rumeurs Urbaines, La Maison du Conte de Chevilly-Larue

4 X 4 COMPAGNIE GANDINI JUGGLING

4x4 est une co-production entre Gandini Juggling, Centre National des Arts du Cirque, Lighthouse, Poole et La Brèche, Pôle national des Arts du Cirque de Basse-Normandie / Cherbourg-Octeville. / 4x4 est soutenu par le Royal Ballet Programme studio, Arts Council England, Agit Kirk, Shoreditch Town Hall et Jacksons Lane.

OPUS 7 LE CHEPTTEL ALÉIKOUM / CIRCA TSUICA

Production : Chepttel Aleikoum / Résidence : Académie Fratellini ; L'Echalier, agence rurale de développement culturel / Soutiens : Conseil Général de Seine St Denis / Le Chepttel Aleikoum est conventionné DRAC Centre et Région Centre.

ON PURGE BÉBÉ COMPAGNIE VIVA LA COMÉDIA

Co-productions : Les Nymphéas (Aulnoy-lez-Valenciennes), Le Printemps Culturel du Valenciennais / Soutiens : Ville de Versailles, Le Mois Molière / La Compagnie Viva est accueillie en résidence par la Ville de Versailles depuis septembre 2010.

MAINTENANT OU JAMAIS LE CHEPTTEL ALÉIKOUM / CIRCA TSUICA

Production : Le Chepttel Aleikoum est une compagnie conventionnée par le Ministère de la Culture et de la Communication -DRAC du centre et soutenue par la Région Centre. Ce spectacle a bénéficié d'une aide à la création de la DGA et d'une aide à la création de la SPEDIDAM. / Accueil en résidence et coproduction : Cité du Cirque, Pôle Régional Cirque - Le Mans, La brèche, Pôle National des Arts du Cirque de Basse-Normandie / Cherbourg-Octeville, CIRCA Pôle National des Arts du Cirque - Auch Gers Midi-Pyrénées, Théâtre de Cassot - Scène conventionnée Cirque, Label Scène régionale d'Auvergne, L'Hectare - Scène conventionnée de Vendôme / Coproduction : CIEL, Cirque en Lorraine, Agora, Pôle National des Arts du Cirque - Boulaize Aquitaine / Le carré Magique, Pôle National des Arts du Cirque - Lannion Trégor, Théâtre de la Coupe d'Or - Scène conventionnée de Rochefort / Aide à la résidence : Culture O Centre - Ateliers développement culturel

MHD ARACHNÉ PRODUCTIONS

Directeur de la publication : Benjamin Jourdain / Responsable de la rédaction : Benjamin Jourdain / Développeur multimédia : Jean-Nicolas Chambon / Florian Dussart / Hébergeur : OVH

LE FRICHTI DE FATOU COMPAGNIE TOMBÉS DU CIEL

Partenaires financiers : Ministère de la Recherche, Conseil Régional d'Aquitaine, Conseil Général de Gironde, Office Artistique de la Région Aquitaine, Centre National du Théâtre. / Avec l'aide de : la Ville de Floirac (33), le Lycée Viticole Montagne-Libourne, le T.N.T Bordeaux, l'IDDAC (coorganisation tournée départementale), MCE2A

LES NUITS POLAIRES COMPAGNIE LES ANGES AU PLAFOND

Coproduction Théâtre 71 - scène nationale de Malakoff, Centre culturel Marcel Pagnol de Bures-sur-Yvette, Théâtre jeune public de Strasbourg.

MASTER EXTIME COMPAGNIE

Production Théâtre de Sartrouville et des Yvelines-CDN, Extime compagnie / dans le cadre d'Odysées en Yvelines 2016, biennale conçue par le Théâtre de Sartrouville et des Yvelines-CDN en partenariat avec le Conseil départemental des Yvelines / Texte édité dans la collection Heyoka Jeunesse Actes-Sud-Papiers, 2016

MU, CINÉMATIQUE DES FLUIDES COMPAGNIE TRANSE EXPRESS

Cie conventionnée par la DRAC Rhône-Alpes / Aide à la création : Conseil Général de la Drôme, L'Abattoir - Centre National des Arts de la Rue - de Chalons-sur-Saône, Bonlieu - Scène National d'Anney / Aide à la résidence d'artistes : Ministère de la Culture - DGCA / Aide à la création et accueil en résidence : Atelier 231 - Centre National des Arts de la Rue - Sotteville les Rouen, Le Parapluie - Centre International de Création Artistique - Aurillac / Aide à la production : L'Abattoir - Centre National des Arts de la Rue - de Chalons-sur-Saône / Accueil en résidence permanente : La Gare à Coullisses

CHEMIN DE TRAVERSE COMPAGNIE PRAXINOSCOPE - COLLECTIF DES DEMAINS QUI CHANTENT

Avec le soutien de la DRAC Ile-de-France, de la Région Ile-de-France, du Conseil départemental de Seine-Saint-Denis, en partenariat avec la ville d'Aubervilliers.

LE TOUR DU MONDE DES DANSES URBAINES VLOVAJOB PRU

Production: Association des Centres de Développement Chorégraphique avec l'aide de la Direction Générale de la Création Artistique Ile de France - CDC Roubaix Nord/ Pas de Calais; Le Cuvier - CDC d'Aquitaine; le Pacifique CDC - Grenoble; Uzès danse, CDC de l'Uzège, du Gard et du Languedoc-Roussillon; Art Danse - CDC Dijon Bourgogne; La Briqueterie - CDC du val de Marne; L'échangeur - CDC Picardie; CDC Paris- Atelier de Paris- Carolyn Carlson, sur une proposition du CDC Toulouse/Midi Pyrénées et d'Annie Bozzini. / Production déléguée: Vlovajob Pru / Vlovajob Pru a reçu l'aide de la DRAC Poitou-Charentes pour ce projet. / Vlovajob Pru est subventionnée par la DRAC Auvergne Rhône Alpes et le Conseil Régional d'Auvergne-Rhône Alpes et reçoit le soutien de l'Institut Français et de l'Institut Français / Ville de Lyon pour ses projets à l'étranger. / François Chaignaud et Cecilia Bengolea sont en résidence longue au CDC l'échangeur Picardie (2014-2015-2016), et artistes associés à Bonlieu Scène nationale Anney à partir de 2016.

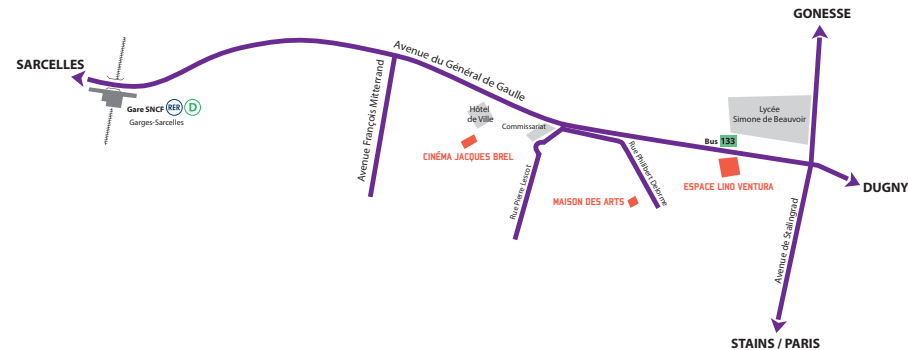
FLIP BOOK COMPAGNIE BORIS CHARMATZ

Accueil en partenariat : Theatre Paul Eluard / Bezons, L'apostrophe scène nationale de Cergy - Pontoise et du Val d'Osse, Espace Germinial - scènes de l'Est Valdôisien / Fosses, Garges - les Gonesse, Gonesse, Goussainville, Martilly - Ville et St - Gratien. / Centre chorégraphique national de Rennes et de Bretagne / conception Boris Charmatz / Interprétation Ashley Chen ou Mathieu Burner, Raphaëlle Delaunay, Christophe Ives ou Laurent Pichaud, Marlène Monteiro-Freitas ou Olga Dukhovnaya, Olivia Grandville ou Lenia Kaklea, Mani A. Mungai / d'après les photos du livre Merce Cunningham, un demi-siècle de danse de David Vaughan / son Pascal Quenau / numéros Yves Godin / ©Christophe Urbain / Production Musée de la danse / Centre chorégraphique national de Rennes et de Bretagne - Direction : Boris Charmatz, Association subventionnée par le ministère de la Culture et de la Communication (DRAC Bretagne), la Ville de Rennes, le Conseil régional de Bretagne et le Conseil général d'Ile-et-Vilaine / remerciements LIFE / St Nazaire, HZT / Berlin, Centre de développement chorégraphique / Toulouse, Cécile Torizzo.

PLAN D'ACCÈS

ESPACE LINO VENTURA

Avenue du Général de Gaulle
95140 Garges-lès-Gonesse
01 34 53 31 00
espacelinoventura@villedegarges.com



COMMENT SE RENDRE À L'ESPACE LINO VENTURA ?

► EN TRANSPORTS COMMUNS

- RER D, station Garges-Sarcelles, puis Bus 133, arrêt Espace Lino Ventura
- Métro ligne 13, station St-Denis Université, puis Bus CIF 11, arrêt Place du 11 mars

► EN VOITURE, DEPUIS PARIS

Porte de la Chapelle, autoroute A1, sortie Stains et suivre direction Garges centre

Retrouvez l'actualité de la saison culturelle sur :

WWW.VILLEDEGARGES.FR