

École Supérieure d'Art et Design, www.esad-gv.fr

●Grenoble

Place des Beaux-Arts, CS 40074, 26 903 ●Valence cedex 9; Tél. +33 (0)4 75 79 24 00, M^{él.} valence@esad-gv.fr

D^{te} Mercredi 21 octobre 2020 à 13h30 ●Amphithéâtre de l'ÉSAD ●Valence
Obj. Projection du film *Labour Power Plant* de Robert Schlicht et Romana Schmalisch suivie d'une discussion avec les réalisateur·trice·s (en visioconférence)

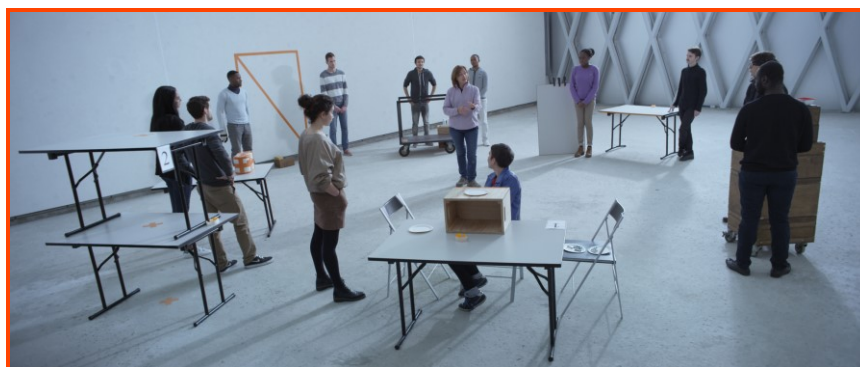
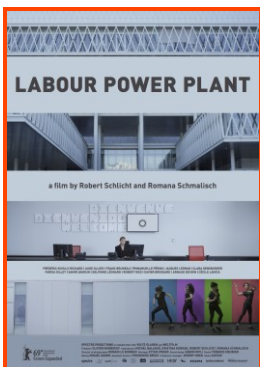
Sur une proposition de Lotte Arndt, enseignante en théories culturelles à l'ÉSAD ●Valence.

Labour Power Plant

France/Allemagne, 2019, français sous-titré anglais, 85 min - couleur

Un film de Robert Schlicht et Romana Schmalisch, produit par Spectre Productions

Un nouveau site de production, peut-être dans un avenir indéterminé. Qu'est-ce que l'on produit ici ? Poursuivons les traces et découvrons : deux paires de mains essayant de se dénouer. Un mouton humain, virtuellement coupé en morceaux. Un accueil chaleureux aux auteurs et acteurs de leur propre vie. Des histoires sont racontées, leurs narrateurs disséqués. Lorsque les portes de l'usine s'ouvriront, ceux qui quitteront le Labour Power Plant (usine de main-d'œuvre) seront rendus aptes à répondre aux exigences du marché du travail. Le prochain cycle de production commence... Les personnes ayant leur propre volonté, leurs propres intérêts et leurs propres désirs se voient dotées d'autres compétences physiologiques, cognitives, psychologiques et sociales essentielles, afin d'être transformées en ressources humaines. Parallèlement, la direction introduit de nouvelles méthodes afin d'enrichir ces produits avec des caractéristiques innovantes d'« auto-évaluation », d'« auto-optimisation » et – surtout – d'« auto-réalisation ». Une série d'interventions est en cours, conduisant à une étrange assemblée. (Schlicht et Schmalisch, 2019)



Labour Power Plant – Trailer (Berlinale 2019)

<http://www.spectre-productions.com/en/catalogue/labour-power-plant>

•Valence

Romana Schmalisch a étudié les beaux-arts à l'université des Arts de Berlin. Elle a été artiste en résidence dans de nombreuses institutions, dont l'académie Jan Van Eyck à Maastricht, le Studio Voltaire à Londres et les Laboratoires d'Aubervilliers.

Robert Schlicht a étudié la philosophie à la Humboldt Universität à Berlin.

Le travail commun de Schmalisch et Schlicht se situe à l'interface entre le cinéma et la théorie, en se concentrant sur la représentativité des processus historiques et des structures sociales dans le cinéma. Des expositions, des séries de performances et des films se penchent sur le thème du travail dans les sociétés capitalistes.

En 2019, leur premier long métrage, *Labour Power Plant*, a été présenté à la Berlinale.

