

Nadège Piton sera à l'ÉSAD du mardi 7 au jeudi 9 janvier pour animer un workshop auprès d'étudiant·e·s de l'option Art.

NADÈGE PITON – Partie 2

intervenante: Nadège Piton

encadrement: Geoffroy Gross

dates: 7, 8, 9 janvier 2020

Performeuse de cabaret (Kisses Causes Trouble, Madame Arthur: M^{lle} Violette / Miss Purple), comédienne (écrans, scènes et voix-off), commissaire et chargée de production d'expositions (Transpalette - Bourges, Festival du Film Gay & Lesbien - Paris, Triennale - Vendôme), coiffeuse... Nadège Piton combine les disciplines. Mettant en jeu le corps dans son ensemble, elle utilise des outils que sont la parodie, le strip-tease, la voix, les coiffures... pour interroger certains a-priori que l'on applique à soi-même ou aux autres.

Objectifs:

Ma proposition de workshop a pour objectif d'offrir aux étudiant·e·s un espace d'expérimentation *safe* leur permettant de mettre en jeu corps et présence dans l'espace scénique et social: d'explorer, créer, éprouver de nouveaux personnages, à la manière du strip-tease burlesque; d'utiliser leur voix, chantée ou parlée, comme un espace expressif privilégié.

Contenu:

Ponctué de micro-séminaires thématiques de présentation de sources d'inspirations (histoire du striptease burlesques, artistes contemporains utilisant leur corps - de la performances féministes au body art en passant par l'art hybride et l'utilisation des nouvelles technologies), ce workshop permettra aux étudiant·e·s d'utiliser leur imaginaire et leurs propres références en vue de la création d'une œuvre performance, mettant leur propre corps en jeu. *In fine*, une restitution publique pourra être envisagée.

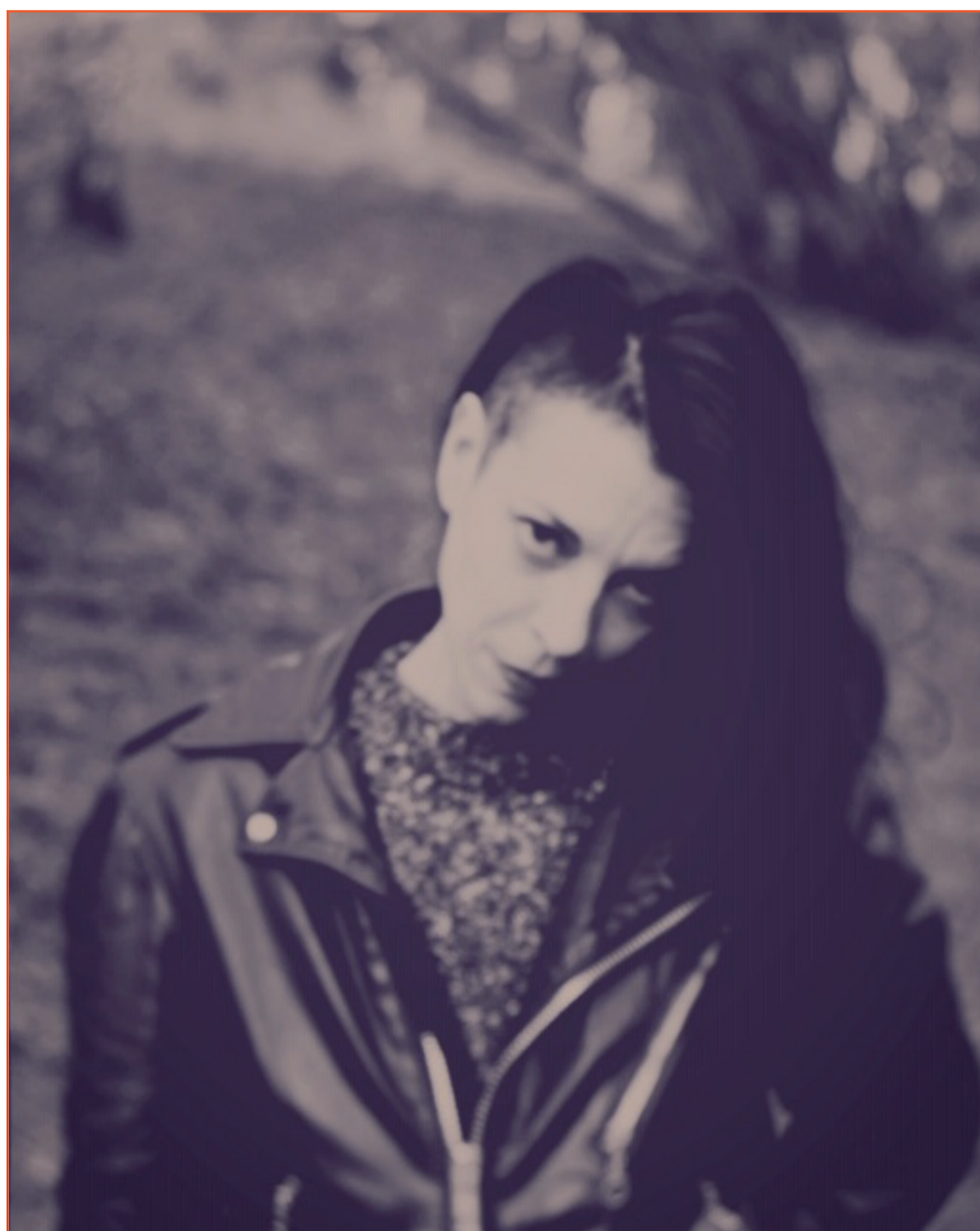


photo: SMITH

PARTIE 1 – Janvier 2019

PARTIE 2 – Janvier 2020

Pour sa venue, Nadège Piton propose de poursuivre ces expérimentations toujours *safe* qui permettent de mettre en jeu le·les corps et leur·s présence·s dans l'espace scénique et social, augmentées de projections de films, découvertes de textes et action artistiques déjà historiques.